



# Amicale des Donneurs de Sang Bénévoles du Parisis

Section de Montigny-lès-Cormeilles



# DON DE SANG



ÉTABLISSEMENT FRANÇAIS DU SANG

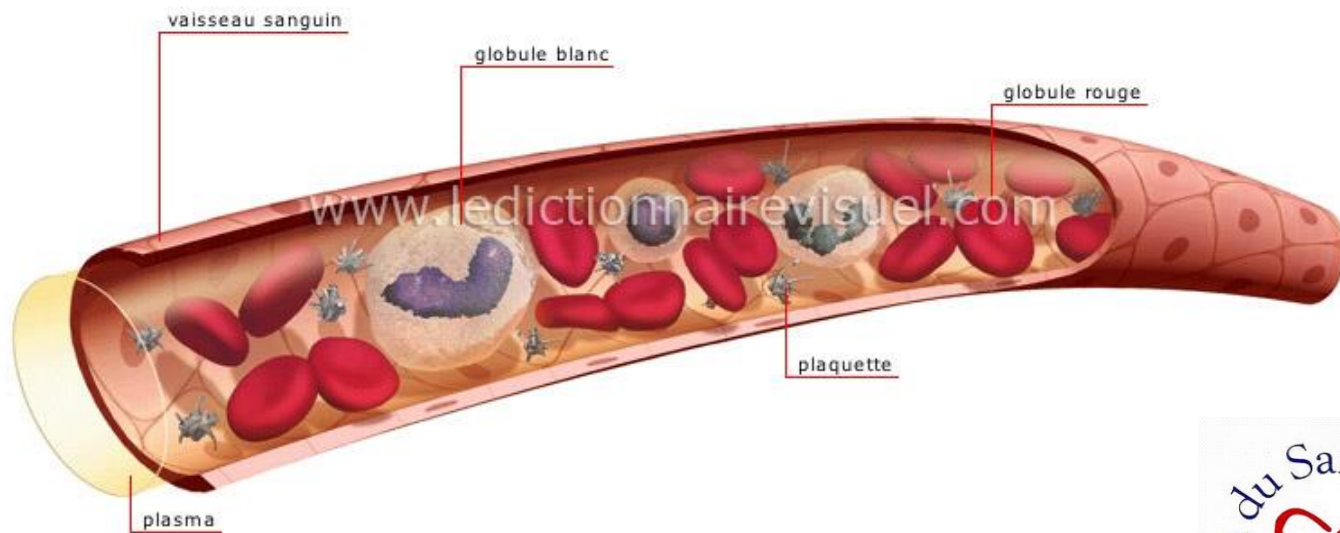


# Le Sang

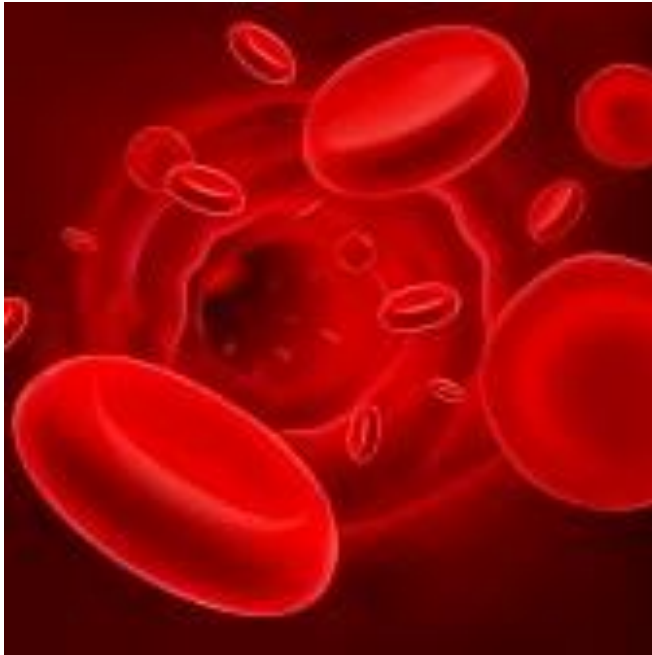
- Les cellules sanguines sont produites par **la moelle osseuse** située dans les os.
- Le sang apporte, à toutes cellules du corps, ce dont elles ont besoin pour fonctionner.
- Il est constitué d'un liquide, **le plasma**, qui renferme de l'eau, des sels minéraux, des glucides et où baignent des millions de cellules de 3 catégories : **les globules rouges, les globules blancs et les plaquettes.**
- Une goutte de sang humain contient environ :
  - **250 millions globules rouges**
  - **275 000 globules blancs**
  - **16 millions de plaquettes.**



**Le plasma** transporte les nutriments (qui proviennent de la digestion des aliments) nécessaires au fonctionnement des organes et aussi leurs déchets.

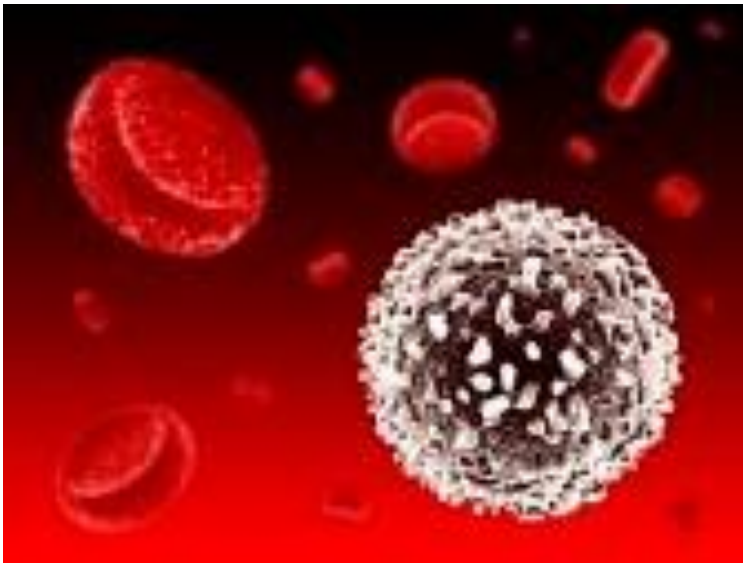


# Les globules rouges



- Appelés « hématies » sont les plus nombreux et donnent sa couleur au sang.
- Lorsque vous inspirez, ils traversent les poumons, leur hémoglobine emmagasine l'oxygène, puis le transporte dans toutes les parties de votre corps.
- Lorsque vous expirez, ils récupèrent le gaz carbonique, mauvais pour le corps, et le décharge dans les poumons d'où il est expulsé.

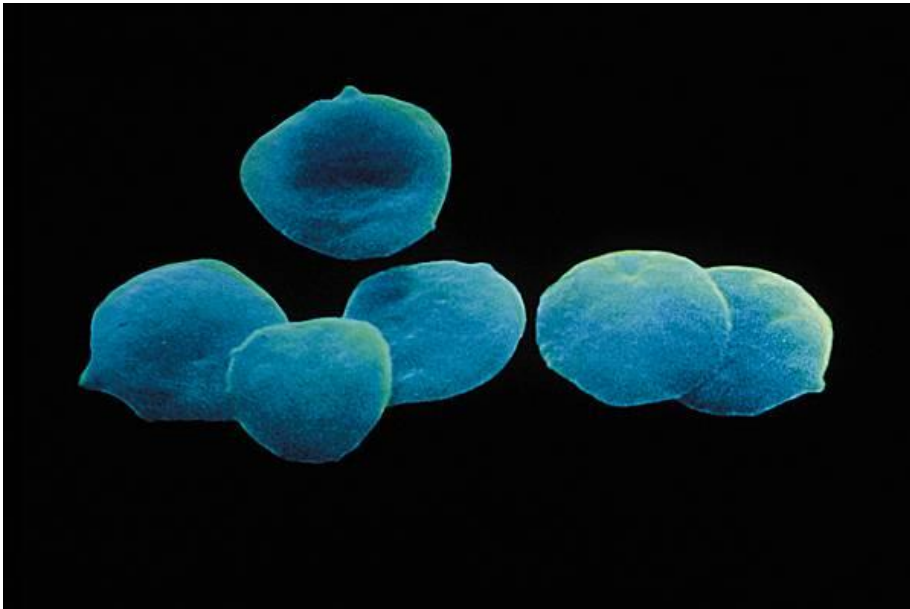
# Les globules blancs



- Appelés « leucocytes » permettent au corps de se défendre contre les maladies, les microbes, les virus en les détruisant : c'est ce qu'on appelle « les défenses immunitaires »



# Les plaquettes

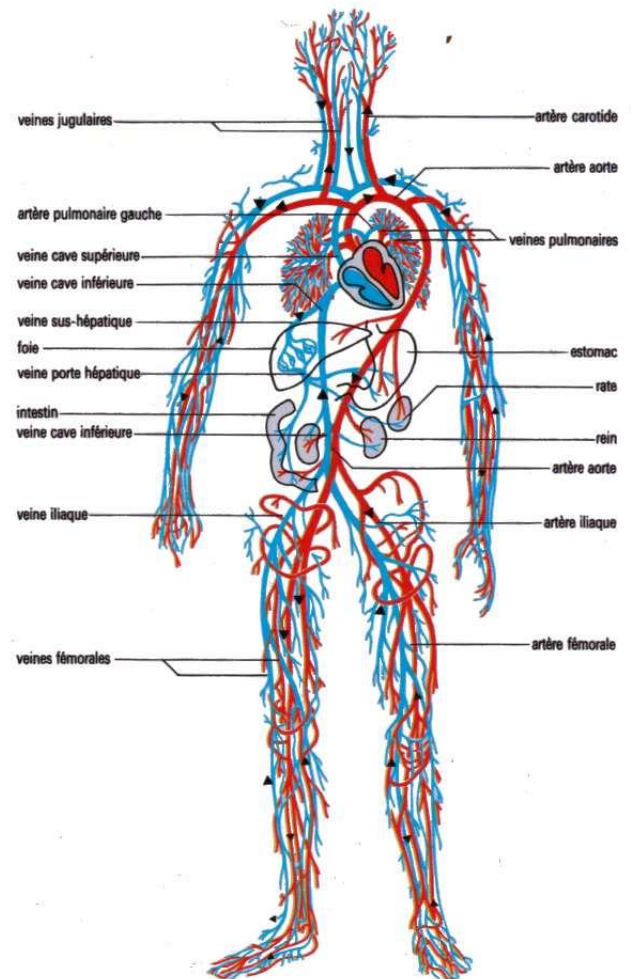


- Elles interviennent dans le processus de la coagulation.
- En quelques minutes, les plaquettes se regroupent et se collent entre elles. Elles forment un caillot pour bloquer le sang au niveau de la plaie et font ainsi barrage. Elles arrêtent le sang pour éviter l'hémorragie.



# La circulation du sang

- Le sang n'est pas immobile il est propulsé par le cœur dans tous les vaisseaux sanguins. Ils circulent dans tout le corps. C'est un moyen de transport.
- Les artères (**en bleu**) sont des vaisseaux qui transportent le sang du cœur vers les organes (foie, reins, poumons, etc.) et jusqu'au bout des doigts de pieds.
- Les veines (**en rouge**) ramènent le sang vers le cœur.



# Quelques informations

- La quantité de sang qui circule dans le corps :
  - 5 à 6 litres chez un homme
  - 4 à 5 litres chez une femme
  - Environ 3 litres chez un enfant de 40 kg.
- La longueur totale des vaisseaux sanguins contenus dans le corps d'un adulte, si on les mettait bout à bout, est d'environ 160 000 kilomètres soit 4 fois la circonférence de la terre à l'équateur.



# Groupes sanguins

		DONNEUR							
		O-	O+	B-	B+	A-	A+	AB-	AB+
RECEVEUR	AB+	🩸	🩸	🩸	🩸	🩸	🩸	🩸	🩸
	AB-	🩸		🩸		🩸		🩸	
	A+	🩸	🩸			🩸	🩸		
	A-	🩸				🩸			
	B+	🩸	🩸	🩸	🩸				
	B-	🩸		🩸					
	O+	🩸	🩸						
	O-	🩸							

Connaissez-vous votre groupe sanguin ?



# Autres fonctions du sang

- Il charge du glucose (sucre) dans le foie et approvisionne différentes cellules du corps, votre cerveau ou vos muscles par exemple.
- Il amène de l'eau et des minéraux partout où c'est nécessaire.
- Il débarrasse les tissus des produits nuisibles tel que l'urée, qu'il livre aux reins, pour que ceux-ci l'expulse dans l'urine.
- Il nous aide à garder la température constante de notre corps.

Quelle est la température du corps humain ?

# Don de sang – Don de vie

- **Aujourd’hui, il n’existe pas de produit capable de se substituer au sang humain, le don de sang est donc indispensable.**
- Des personnes victimes d’un accident de la route, opérées, gravement brûlées, atteintes d’un cancer, ont besoin de produits sanguins pour être sauvées et guérir.



Avez-vous déjà entendu parler du don de sang ?

# Le don de sang, un geste incontournable

- **Anonyme**
- **Bénévole**
- **Volontaire**
- **Désintéressé**
- **C'est une action généreuse et solidaire**
  
- Opérateur civil unique de la transfusion sanguine, **l'Établissement Français du Sang** a le monopole :
  - du prélèvement
  - de la préparation
  - de la qualification biologique
  - de la distribution aux établissements de santé.



# Les 4 étapes du don de sang



Une personne de l'EFS vous accueille, enregistre votre dossier et vous demande de remplir le questionnaire prédon.



Alors que vous êtes allongé sur un lit, un(e) infirmier(e) prélève votre sang.



Votre questionnaire prédon est étudié lors d'un entretien confidentiel. Il permet d'apprécier votre aptitude à donner votre sang.



Essentielle à une bonne récupération après votre don, la collation permet de vous restaurer et de vous hydrater.

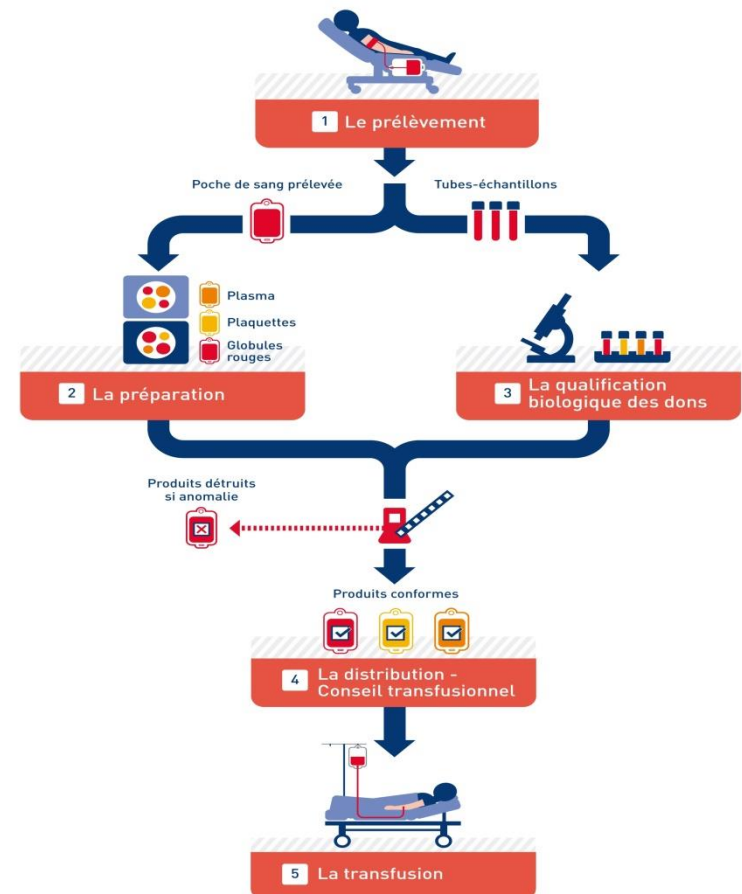


# Que devient le don ?

**Un maître-mot : La sécurité du donneur et du receveur :**

Chaque poche prélevée et les tubes échantillons correspondants sont enregistrés et dotés de codes-barres afin d'assurer, d'un bout à l'autre de la chaîne transfusionnelle, une parfaite traçabilité, gage de sécurité des produits sanguins.

Le parcours de la poche de sang



# Quelques chiffres

- Les produits sanguins ont une durée de vie limitée :
  - 42 jours pour les globules rouges
  - 5 jours pour les plaquettes
  - 1 an pour le plasma, qui peut être congelé.
- Le corps fabrique chaque jour environ : 150 000 milliards de globules rouges et plusieurs milliards de globules blancs.
- Chaque année, près de **3 millions de dons** sont recueillis dans les 152 sites de prélèvement et les 40 000 collectes mobiles organisées sur tout le territoire.
- **Donner son sang est un acte généreux qui permet de soigner 1 million de malades.**

# A vous maintenant !

Vous êtes encore **trop jeune** pour donner votre sang, mais, **vous pouvez parrainez et convaincre** un adulte de devenir donneur de sang pour soigner et guérir des malades et des blessés.

**Alors à vous d'en parler autour de vous**  
(Parents, famille, voisins, amis...)

